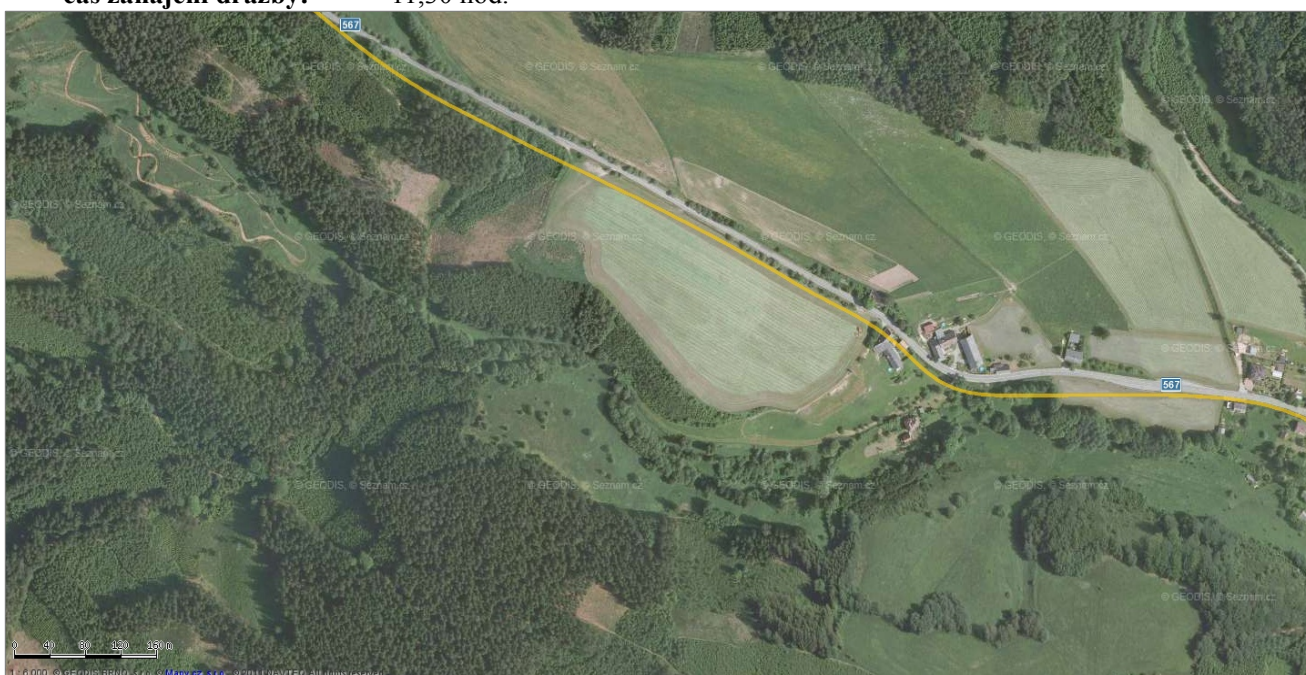


## Vyhláška o konání veřejné dražby dobrovolné dle zák. č. 26/2000 Sb.

1. **Dražebník:** Korafin, s.r.o., se sídlem Hradec Králové, Pražské Předměstí, Na Rybárně 1426/19, IČ 27516661, zapsána v OR u KS v Hradci Králové odd. C, vložka 23605, zastoupená prokuristou Mgr. Davidem Kotem
2. **Navrhovatel dražby:** JUDr. Olga Medunová, notářka v Náchodě, se sídlem Náchod, Tyršova 59, PSČ 547 01
3. **Druh veřejné dražby:** Dobrovolná
4. **Místo:** Hotel Černigov, Hradec Králové, Riegrovo nám. 1494, salonek č. 2  
**datum:** 13. září 2012  
**čas zahájení dražby:** 11,30 hod.



### 5. **Předmět dražby:**

je soubor nemovitostí a to pozemky p.č.:

- ▲ 658/2 – lesní pozemek, pozemek určený k plnění funkcí lesa
- ▲ 658/3 – ostatní plocha , jiná plocha
- ▲ 660/4 – lesní pozemek, pozemek určený k plnění funkcí lesa
- ▲ 663/1 – trvalý travní porost, zemědělský půdní fond
- ▲ 663/2 – vodní plocha, vodní nádrž umělá,
- ▲ 663/3 – vodní plocha, koryto vodního toku umělé
- ▲ 666/1 – lesní pozemek, pozemek určený k plnění funkcí lesa
- ▲ 673 – trvalý travní porost
- ▲ 714/2 – lesní pozemek, pozemek určený k plnění funkcí lesa
- ▲ 1279/2 – ostatní plocha, ostatní komunikace
- ▲ 1280/2 – ostatní plocha, ostatní komunikace
- ▲ 1280/6 – ostatní plocha, ostatní komunikace

vše včetně součástí a příslušenství, jak jsou vedeny u Katastrálního úřadu pro Královéhradecký kraj, Katastrální pracoviště Náchod na LV 3510 pro k.ú. Zbečnick, obec Hronov, okres Náchod.

**Stav a popis předmětu dražby dle posudku znalce:**

Předmětné nemovitosti jsou pozemky v k.ú. Zbečnická a obci Hronov, okres Náchod. Pozemky se nacházejí mimo zastavěnou část obce. Jedná se o tyto pozemky:

p.č.658/2 – lesní pozemek o výměře 2422 m<sup>2</sup>, p.č.660/4 – lesní pozemek o výměře 4876 m<sup>2</sup>, p.č.666/1 – lesní pozemek o výměře 11039 m<sup>2</sup>, p.č.714/2 – lesní pozemek o výměře 403 m<sup>2</sup>, p.č.663/1 – TTP o výměře 24559 m<sup>2</sup>, p.č.673 – TTP o výměře 67 m<sup>2</sup>, p.č.658/3 – ostatní plocha, jiná plocha o výměře 493 m<sup>2</sup>, p.č.1279/2 – ostatní plocha, ostatní komunikace o výměře 614 m<sup>2</sup>, p.č.1280/2 – ostatní plocha, ostatní komunikace o výměře 277 m<sup>2</sup>, p.č.1280/6 – ostatní plocha, ostatní komunikace o výměře 123 m<sup>2</sup>, p.č.663/2 – vodní plocha, vodní nádrž umělá o výměře 1874 m<sup>2</sup>, p.č.663/3 – vodní plocha, koryto vodního toku umělé o výměře 582 m<sup>2</sup>

6. **Cena předmětu dražby: 2 600 000,- Kč** (slovy: dvěmilionyšestsettisíc korun českých) zjištěná posudkem znalce Ing. Jiřího Vyhnálka č. 2843/321/2011 ze dne 7. listopadu 2011, aktualizovaného dne 1.8.2012
7. **Práva a závazky na předmětu dražby vážnoucí:** Nevážnou.
8. **Nejnižší podání: 200 000,- Kč** (slovy: dvěsttisíc korun českých)
9. **Minimální příhoz: 10 000,- Kč** (slovy: desettisíc korun českých)  
Účastníci dražby jsou oprávněni činit příhozy pouze v korunách českých.
10. **Dražební jistota: 50 000,- Kč** (slovy: padesátisíc korun českých)
11. **Náležitosti nezbytné pro účast v dražbě:**

- ◆ **Dražební jistota:** Lhůta pro složení dražební jistoty, začíná zveřejněním této dražební vyhlášky na centrální adrese a končí zahájením dražby. Účastník dražby je povinen složit dražební jistotu prokazatelným způsobem, vylučujícím jakékoliv pochybnosti a v dostatečném předstihu před dražbou tak, aby mohl dražebník složení dražební jistoty hodnověrně ověřit.

Lhůta pro složení dražební jistoty začíná zveřejněním této dražební vyhlášky na centrální adrese a končí zahájením dražby. Dražební jistotu lze složit jedním z následujících způsobů:

- a) převodem na bankovní účet dražebníka vedený u ČSOB, a.s., pob. Hradec Králové - Břetislavova, č.ú. 214157636/0300, var. symbol = rodné číslo FO nebo IČ PO účastníka dražby - nutno doložit výpisem z účtu o odepsání částky z účtu
- b) v hotovosti na bankovní účet dražebníka vedený u ČSOB, a.s., pob. Hradec Králové - Břetislavova, č.ú. 214157636/0300, var. symbol = rodné číslo FO nebo IČ PO účastníka dražby - nutno doložit poštovní poukázkou nebo pokladní složenkou při zápisu do dražby
- c) v hotovosti před konáním dražby v místnosti, kde se dražba koná
- d) ve formě bankovní záruky – nutno doložit při zápisu do dražby záruční listiny v originále, které splňují následující podmínky:

- v záruční listině bude uvedeno, že tato banka uspokojí dražebníka (věřitele), a to do výše dražební jistoty, jež je uvedena výše, jestliže dražebník o plnění vyplývající z bankovní záruky požádá písemně banku a to z toho důvodu, že dlužník (osoba na jejíž žádost se banka zavázala bankovní listinou) jako vydražitel zmařil dražbu. Dražebník musí být v záruční listině označen tak, jak je označen v této dražební vyhlášce
- doba platnosti takovéto bankovní záruky musí být minimálně 30 dnů po skončení lhůty stanovené touto vyhláškou pro úhradu ceny dosažené vydražením a zároveň 30 dnů po konání opakované dražby pro případ jejího konání, ne však v délce přesahující 160 dní ode dne konání této dražby.
- záruční listina nemůže obsahovat žádné ustanovení, která by umožňovala bance uplatňovat jakékoliv námitky či výhrady vůči dražebníkovi s výjimkou námitky, že písemné požádání o plnění z bankovní záruky bylo učiněno až po době platnosti bankovní záruky. Záruční listina nesmí obsahovat ani žádná ustanovení, která by podmiňovala vyplacení peněžité částky, v záruční listině uvedené, na jinou podmínku, než je písemné požádání o plnění, vyplývající z bankovní záruky, učiněné ze strany dražebníka. Záruční listina nesmí obsahovat ani žádná jiná ustanovení, která by jakkoliv omezovala dražebníka při uplatňování jeho práv vyplývajících mu ze záruční listiny či mu ukládala pro dosažení plnění, vyplývajících mu ze záruční listiny, jinou povinnost (např. povinnost učinit předchozí výzvu dlužníkovi nebo doložení dalších

povinností apod.), než povinnost písemně požádat o toto plnění uvedené v době platnosti uvedené v záruční listině.

- prohlášení v záruční listině může učinit pouze banka, která má povoleno působit jako banka na území ČR v souladu se zák. č. 21/1992 Sb. a toto prohlášení musí být učiněno v českém jazyce

vrácení dražební jistoty: Složená dražební jistota bude účastníkům dražby, kteří se nestali vydražiteli, vrácena po skončení dražby stejným způsobem jakým byla složena bez zbytečného odkladu. Při složení dražební jistoty na účet dražebníka v hotovosti na pokladně banky, je účastník dražby povinen sdělit písemně dražebníkovi číslo účtu, na který mu má být dražební jistota vrácena.

◆ **Identifikace účastníka dražby:**

- a) je-li účastníkem dražby právnická osoba: nutno předložit výpis z OR, OP, příp. plnou moc při zastupování statutárního zástupce s ověřeným podpisem
- b) v případě nabývání do SJM je nutné předložit i čestné prohlášení manžela, není-li druhý manžel přítomen, plnou moc s úředně ověřeným podpisem zmocnitele
- c) je-li účastníkem dražby fyzická osoba: nutno předložit OP, v případě nabývání do SJM je vhodné předložit i čestné prohlášení manžela
- d) pokud to povaha předmětu dražby nevyklučuje, je přípustná společná účast více účastníků dražby za účelem společného nabytí předmětu dražby. Podmínkou společné účasti na dražbě je, že bude před zápisem společných účastníků do seznamu účastníků dražby předloženo dražebníkovi čestné prohlášení všech společných účastníků dražby, které bude obsahovat určení budoucích podílů na vydraženém předmětu dražby, jakož i zmocnění osoby oprávněné společné účastníky na dražbě zastupovat a které bude opatřeno úředně ověřenými podpisy všech společných účastníků dražby. S výjimkou určení osoby oprávněné společné účastníky na dražbě zastupovat není žádné omezení obsažené v prohlášení účastníků dražby nebo vyplývající z jejich případné dohody vůči dražebníkovi ani vůči třetím osobám účinné. Společní účastníci dražby odpovídají za uhrazení ceny dosažené vydražením společně a nerozdílně.

◆ **Ostatní povinnosti:**

účastník dražby je povinen i mimo výše jmenovaného:

- splnit náležitosti stanovené v § 3 a 23 odst. 2 zák. č. 26/2000 Sb.
- při dražbě komunikovat v českém jazyce nebo za pomoci tlumočnicka, kterého k tomuto úkonu písemně zmocní a dražebníkovi doloží před začátkem dražby tuto plnou moc
- dát se zapsat do seznamu účastníků dražby a převzít od dražebníka dražební číslo

**12. Datum a čas konání prohlídky předmětu dražby:**

1. **prohlídka:** dne 5. září 2012 v 11,00 hod. - sraz zájemců možno domluvit předem na dohodnutém místě
2. **prohlídka:** dne 6. září 2012 v 11,00 hod. - sraz zájemců možno domluvit předem na dohodnutém místě

**13. Osoby s předkupním právem:** Účastníci dražby, kteří mají k předmětu dražby předkupní právo, jsou povinni doložit dražebníkovi své právo listinami v originále nebo úředně ověřeném opise do zahájení dražby, jinak je nelze v dražbě uplatnit.

**14. Úhrada ceny dosažené vydražením:** Složená dražební jistota se započte do ceny dosažené vydražením. Cena dosažená vydražením musí být zaplacená na účet dražebníka vedený u ČSOB, a.s., pob. Hradec Králové - Břetislavova, č.ú. 214157636/0300, var. symbol = rodné číslo nebo IČ nebo v hotovosti k rukám dražebníka, ve lhůtě závislé na výši ceny dosažené vydražením a to takto:

- a) není-li cena dosažená vydražením vyšší než 200.000,- Kč, je vydražitel povinen uhradit cenu dosaženou vydražením ihned po skončení dražby
- b) je-li cena dosažená vydražením vyšší než 200.000,- Kč a není-li vyšší než 500.000,- Kč, je vydražitel povinen cenu dosaženou vydražením uhradit do 10 dnů od skončení dražby
- c) je-li cena dosažená vydražením vyšší než 500.000,- Kč, je vydražitel povinen uhradit cenu dosaženou vydražením do 90 dnů ode dne skončení dražby

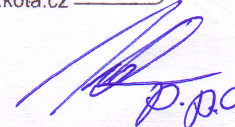
Byla-li vydražitelem složena dražební jistota ve formě bankovní záruky, je vydražitel povinen uhradit cenu

dosaženou vydražením v plné výši ve lhůtě uvedené v písmenech a) – c) čl. 14 této dražební vyhlášky; dražebník bez zbytečného odkladu po uhrazení ceny dosažené vydražením vrátí vydražiteli záruční listiny. Cenu dosaženou vydražením nelze uhradit započtením. Platba směnkou je nepřipustná. Neuhrazením ceny dosažené vydražením ve stanovené lhůtě se dražba stává zmařenou.

15. **Nabytí vlastnictví:** Uhradí-li vydražitel cenu dosaženou vydražením ve stanovené lhůtě, přechází na něj vlastnictví v okamžiku udělení příklepu. Dražebník vydá bez zbytečného odkladu vydražiteli, který nabytí vlastnictví předmětu dražby, potvrzení o nabytí vlastnictví k předmětu dražby.
16. **Podmínky předání předmětu dražby vydražiteli:** Předmět dražby uvedený v čl. 7 předá dražebník vydražiteli takto:
- po nabytí vlastnictví k předmětu dražby (viz výše) bude předmět dražby uvedený v čl. 7 této vyhlášky předán vydražiteli dražebníkem
  - předání předmětu dražby započne nejpozději 5-tý pracovní den po vystavení potvrzení o nabytí vlastnictví, nebude-li dojednáno jinak
- Výše uvedený postup předání se použije, nebude-li dojednáno jinak.
- Dražebník po ukončení předání předmětu dražby vyhotoví protokol o předání předmětu dražby. Vydražitel je povinen tento protokol bezodkladně podepsat. V případě, že vydražitel odmítne protokol podepsat, vyznačí tuto skutečnost do protokolu a pro vydražitele to má za následek, převzetí odpovědnosti z nebezpečí škody na předmětu dražby a odpovědnosti za škodu způsobenou v souvislosti s předmětem dražby.
- Náklady spojené s předáním předmětu dražby nese vydražitel. Náklady budou účtovány ve výši 1.000,- Kč za každou započatou hodinu práce a náhrada nákladů spojených s předáním předmětu dražby (zejména hotové výdaje, jízdné a ztrátu času cestou). Dražebník provede vyúčtování těchto nákladů k okamžiku podpisu předávacího protokolu. Vydražitel je povinen uhradit tyto náklady před podpisem protokolu o předání předmětu dražby.
17. **Zmaření dražby:** Je-li dražba zmařena vydražitelem nebo vydražila-li předmět dražby osoba, jež je z dražby vyloučena, dražební jistota jí složená se použije na náklady zmařené dražby a zbývající část bude vrácena vydražiteli. Koná-li se opakovaná dražba, zúčtuje se zbývající část dražební jistoty složené vydražitelem, který způsobil zmaření dražby, na náklady opakované dražby. Obdobně se bude postupovat pokud bude složena dražební jistota ve formě bankovní záruky.
18. **Vstupné na dražbu:** Dražbě může být přítomna každá osoba, která zaplatí vstupné. Vstupné na dražbu činí 100,- Kč na osobu. Účastníci dražby vstupné neplatí.

V Náchodě dne 2. srpna 2012

**Korafin, s.r.o.**  
 Na Rybárně 1426/19, 500 02 Hradec Králové  
 IČ: 275 16 661, Mobil: 603 412 359  
 OR KS v Hradci Králové odd. C vl. 23605  
 www.kota.cz



.....  
 dražebník